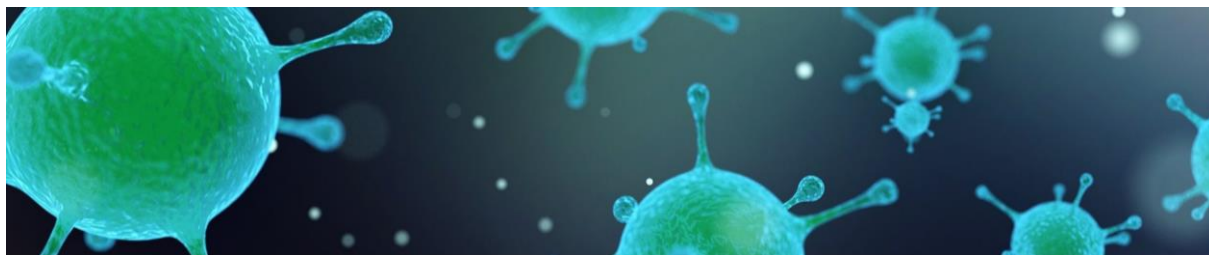




Die Gesundheit unserer Kundinnen und Kunden und Mitarbeiterinnen und Mitarbeiter steht für uns an erster Stelle. Das heißt für uns, dass wir die Maßnahmen der Regierung zur Eindämmung der Verbreitung des Coronavirus unterstützen. Wir bitten Sie daher, die persönlichen Kontakte mit unserem Team auf ein absolutes Minimum zu reduzieren und uns in erster Linie über die Mein ELBA-Mailbox, E-Mail oder telefonisch zu kontaktieren.



Hinweis zum Monatsultimo: nicht jeder Bankweg muss persönlich sein!

Im Sinne der eigenen Gesundheit und der Gesundheit unserer Mitmenschen sollte derzeit jeder Weg außerhalb der eigenen vier Wände vermieden werden, dies gilt insbesondere für die Altersgruppe mit einem erhöhten Risiko ab 65 Jahren.

Helfen Sie bitte mit, ältere Mitmenschen in Ihrem Umfeld davon zu überzeugen, von Bankwegen abzusehen, besonders zu Stoßzeiten wie den Pensionsauszahlungen zum kommenden Monatsanfang.

- Ist eine Bargeldbehebung unbedingt erforderlich? Auch der Handel forciert momentan aus Hygienegründen das bargeldlose Zahlen.
- Als Service bieten wir insbesondere auch für ältere Menschen telefonische Terminvereinbarungen an, wenn Bankwege sich nicht aufschieben lassen.

Sie erreichen uns zu unseren gewohnten Öffnungszeiten unter 02732/9000-0 oder info@raiffeisenbankkrems.at. Wir bleiben für Sie da: zusammenhalten aber auseinander bleiben.